

資材案内

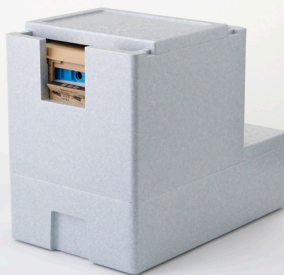
2026



高温対策



ハウス内環境改善



送粉昆虫
害虫対策

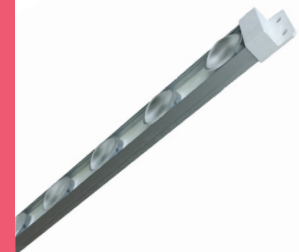


地下部環境促進

葉面散布
誘引



消耗品
種
その他



高温障害対策と資材効率化でロスを減らす！
利益につながるアイデアを多数掲載！



1 Q ヒート

遮熱剤

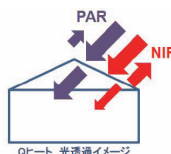
コストパフォーマンス最高! 光を取り入れ、熱を反射する「遮熱剤」



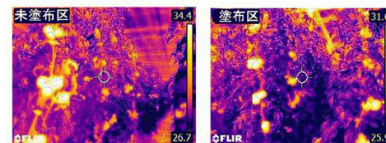
熱を反射する一方で近赤外線(NIR)を反射し、その結果温室に侵入する熱を除去し、温室内温度を低下させます。
また、Qヒートは光合成に必要な光(PAR)を通過させます。
そのため、作物は高温障害を回避して光を有効利用できます。
使用量により遮蔽率を調整することができます。

10aあたりの 使用缶数 (水140~200L)	遮光率 (PAR%)	遮光率 (NIR%)	PAR透過率 (%)	耐用期間	雨への耐久性
4.4	40%	70%	90%	21~24週	高
3.3	30%	65%	94%	18~20週	高
2.7	25%	60%	95%	15~17週	高
2.2	20%	50%	93%	12~14週	中
1.7	15%	40%	91%	10~11週	中

十分なNIRの反射を実感するためには10aあたり3缶程度の使用がおすすめ



同一温室でのQヒート未塗布区と塗布区でのサーモグラフ測定結果



トマトの果実温度約3℃低下

税込 15kg ¥37,400-

2 Q3 ホワイト

遮光剤

NEW

高い遮光率が必要な場合に最も経済的な遮光剤!



特許を取得した微粒分子バインダーを使用!
吹き付け作業中に桶や桁へ流れ落ちてしまうことが起にくい

降雨による自然剥離あり!
2~3カ月間程度での自然剥離を望む場合に最適です。

Q3ホワイトは、温室やハウスの被覆材に塗布することで、遮光率を自由にコントロールできる画期的な遮光剤です。65%以上の遮光の場合、最も経済的な遮光剤です。

■利点

- ・高遮光率で経済的な遮光剤
- ・幅広い被覆材に対応
- ・専用除去剤(リムービット)で簡単に綺麗に剥離

10aあたりの 使用缶数 (水140~200L)	遮光率 (ルクス)	耐用期間	雨への耐久性
3.4	80%	23~24週	中
2.5	75%	20~22週	中
2	65%	14~15週	中
1.6	55%	11~13週	低
1.3	45%	4~8週	低

税込 20kg ¥18,040-

3 Q4 ホワイト

遮光剤

NEW

自然剥離しにくく長期間使用可能な遮光剤。



Q4ホワイトは、Q3ホワイトに比べて自然剥離が少なく、必要な期間に効果を落とさず遮光できる遮光剤です。紫外線や降雨に強く、長期間にわたり遮光効果が持続します。ガラス、農ビ、ポリエチレン、ポリカーボ、アクリル、フッ素フィルムに使用可能。

■利点

- ・雨の多い日本向けに開発され、耐候性に優れる
- ・幅広い被覆材に対応
- ・専用除去剤(リムービット)で簡単に綺麗に剥離

10aあたりの 使用缶数 (水140~200L)	遮光率 (ルクス)	耐用期間	雨への耐久性
3.4	80%	24~25週	高
2.5	75%	22~24週	高
2	65%	17~21週	高
1.6	55%	13~16週	高
1.3	45%	10~12週	高
1	40%	8~10週	高

税込 20kg ¥18,590-

4 リムービット

Q シリーズ専用除去剤

残った遮光剤を綺麗に落とす!



リムービットは、Qシリーズ(Q4ホワイト・Q3ホワイト・Q2ホワイト・Qヒート)を簡単に、綺麗に剥離する専用除去剤です。
太陽の角度が低くなり日照時間も短くなる時期に作物へ多くの光を与えるためにも、ビニールハウスの被覆面に残っている塗布剤を除去することをオススメします。
冬場に1%でも採光性を高めることで、作物の品質向上や収穫遅れの防止を望むことができます。

■利点

- ・遮光剤を簡単綺麗に剥離することが可能
- ・有害な原料を含まず環境に優しい

■使用方法

- ・使用量の目安は、1缶当たり8~13aです。
- ・リムービット:水=1L:7~9Lの比率で希釈してください。
- ・塗布面がしっかり乾いた状態で吹き付けられるよう、晴天時に作業を行ってください。

税込 20リットル ¥23,870-

5 ソルシェード

遮光剤



吹付け後約2ヶ月の遮光効果持続

計画的な遮光対策に。
塗布させることでハウス内温度の2～5℃低下が可能。

10a(1,000㎡)吹付必要量			
希釈率	1缶あたり必要水量	吹付面積	遮光率
3倍	60L	670㎡	70%
4倍	80L	830㎡	64%
5倍	100L	1,000㎡	60%
6倍	120L	1,170㎡	56%

注文コード: 250259

20kg 税込 ¥18,260-

6 エクリプスF4

遮光剤



遮光効果で室温・日射・湿度を最適コントロール

99%自然分解する成分なので安心してご使用いただけます。

10a(1,000㎡)吹付必要量		
エクリプス使用量	希釈率	遮光目安
3缶	1:3	80%
2缶	1:4	78%
2缶	1:5	68%

注文コード: 250280

20kg 税込 ¥25,300-

7 エクリプスネット

ソルシェード・エクリプス専用除去剤



エクリプスF4、F6、LD専用の除去剤

スティラック社の塗料はシーズン終わりに自然分解しますが、除去剤をお使いいただくと1時間足らずで簡単に除去できます。

希釈率1:3～5で1缶あたりに使用できる面積は約800㎡です。

注文コード: 240034

12kg 税込 ¥23,430-

8 トランスパー

遮熱剤



耐久性に優れた温室タイプを問わず使える遮熱剤

透過率約5%UPで下の部分の葉にまで光が届けることが可能に。

10a(1,000㎡)吹付必要量		
トランスパー使用量	室温変化	光合成有効放射透過率
3缶	-6℃	72%
2缶	-4℃	84%

注文コード: 250279

15kg 税込 ¥39,050-

9 トップクリア

トランスパー専用除去剤



トランスパー、エクリプスLD、オプティフューズ用の除去剤

スティラック社の塗料は、栽培シーズンの終わりに自然分解しますが、除去剤をお使い頂くと一時間足らずで簡単に除去できます。

希釈率1:5～7で1缶あたりに使用できる面積は約800㎡です。

注文コード: 250295

20kg 税込 ¥28,600-

10 ファインシェード

遮光剤



ざらつく太陽光を遮光し、ハウス内温度を下げる

農ビ、農POの既設ハウスの遮光剤。炭酸カルシウムの白が太陽光を反射。水に薄めて散布するだけ。太陽光を20～30%遮光。ハウス内の温度上昇を抑制し、葉焼けを軽減、高品質化を期待。

12.5kg 税込 ¥17,600-

11 ファインシェードスカイ

ドローン散布用遮光剤



遮光剤の屋根面散布は、ドローンに任せてラクラク

時間と労力のかかる遮光剤散布をドローンでできるように開発された遮光剤。ドローンで散布すれば、500平米が10分程度で完了。

ハウス内の温度上昇を抑制し作物の品質向上を期待。

9kg 税込 ¥21,560-

12 ファインシェード除去剤

専用除去剤



遮光剤を素早く落とし、ハウス内に光を。

ハウスに散布した遮光剤ファインシェード専用の除去剤です。塗布前に近い状態まで落とすことができます。水で希釈し、噴霧器で散布し、5～10分経過後、噴霧を使って水洗いをするだけ。

9.4リットル 税込 ¥16,720-

高温対策

ハウス内環境改善

送粉昆虫・害虫対策

地下部環境促進

葉面散布・誘引

消耗品・種・その他

13 レディソル

遮光剤



太陽光線を効果的に反射し、暑すぎる熱や日光から作物を守る
雨風、紫外線、凍結に強い耐性あり！
【こんなお悩みを持つ方にオススメ！】
✓ 平均気温が上昇する夏場の光の透過率や温度を最適化したい方
✓ 7月頃から定植を始める方

約30%の遮光効果の持続期間はおよそ2〜3ヶ月（希釈率や気象条件によって異なる）。
1缶でおよそ10aのハウスに塗布可能。

注文コード：250323

20kg 税込 ¥33,000-

14 レディヒート

遮熱剤



光は透して、熱を遮る。
画期的な遮熱ペイント

光合成有効放射光線の透過率が高く、光合成量を増やします。また異常昇温の原因となる近赤外線を反射し、作物温度を低下させます。さらに赤色光／遠赤色光比(R/FR比)の高い透過光でしっかりした作物を作ります。

遮熱効果の持続期間はおよそ4〜5ヶ月（希釈率や気象条件によって異なる）。
1缶でおよそ4aのハウスに塗布可能。

注文コード：250324

15kg 税込 ¥44,000-

15 レディクリーン

除去剤



レディソル・レディヒートの除去に

レディクリーンはレディソル・レディヒートの被膜を、ガラス、硬質フィルム、農ビ、農PO等から簡単に流し落とすことができます。
また、フィルムに付着した藻類の除去にもお使いいただけます。

1缶でおよそ8aのハウスに塗布可能

注文コード：250326

20kg 税込 ¥33,990-

16 AS ビニールハウスクリーナー 洗浄液



安全な植物性洗浄液

フィルムの汚れを洗浄し、日射量を回復させ収量UPにつなげます。
金属部分に影響なく使え、植物性なので作業も安全に行えます。
土壌に流れこんでも微生物により分解される環境に優しい商品です。

【使用目安】10aあたり500L
動噴だけで洗浄する場合は10倍希釈
ブラシを使用して洗浄する場合は30〜50倍希釈

5リットル
税込 ¥9,900-

5リットル×4本
税込 ¥29,700-

20リットル
税込 ¥29,700-

17 OutsidiAir アウトサイダー

外気導入装置



簡単設置で外気の取り入れ、ハウス内の温度を下げる!



ハウス内に外気を積極的に導入することで、ハウス内からハウス外への空気の流れを作り出し、高温時のハウス内環境を改善します。
気温を下げるだけでなく除湿や空気流動、

- ✓ 高温対策
- ✓ 除湿効果
- ✓ 空気流動
- ✓ CO2供給

疑似的なCO2施用等の効果により、高温期の課題解決をサポートします。100V電源で動く簡易外気導入装置です。
塗布剤(Qヒートなど)と一緒に使用することで更なる冷却が見込めます。
寒い時期には吸気口をハウス内に置くことで循環扇としても使用可能です。

50mダクトセット
税込 ¥41,470-

80mダクトセット
税込 ¥44,550-

18 クーラー（屋外対応型）

夏場の水温管理に!快適な水槽環境の必需品!



排熱、稼働音は屋外に
高精度の水温管理が可能!淡水/海水で使用可能
大型水槽や活魚水槽にも安心!
低圧圧力ゲージ、サービスバルブ付
狭い通路にも設置可能

ZRW-400(100V) 税込 ¥329,560-

ZRW-750(単相200V) 税込 ¥432,410-

ZRW-1500(三相200V) 税込 ¥942,480-

19 ステンレス巻フレキパイプ 熱交換コイル

地下水冷温を導入されている方にオススメ!
増設で液温管理の効率アップ



夏は冷却、冬は加温に使用ができ、タンク内培養液の冷暖房に使えます。
また接続用継手を使用することで距離を伸ばす事も簡単です。ステンレス製なので丈夫で長持ちします。

φ20mm×10m 税込 ¥32,450-

20 モーターフォグ

電動噴霧器



農作業の労力減
病害虫のリスク減

1日に少量散布を数回することで葉を濡らすことなく葉面散布することができます。そうすることでストレスのない適正な飽差となり葉肉が厚く強い木になることが望めます。

▼MF-130AS(100V)



▼MF-130AS-D(100V)



▼MF-230AS(200V)



MF-130AS(100V)	税込	¥385,000-
MF-130AS-D(100V)	税込	¥451,000-
MF-230AS(200V)	税込	¥638,000-
MFB12AS(バッテリー)	税込	¥396,000-

21 ライトスター モーターフォグ拡散剤

NEW

葉面散布をムラなく均一にする拡散剤



葉面散布や噴霧時の拡散剤です。小さな微細粒子になるので空气中に蒸散しにくく浮遊拡散します。空中に長く浮遊するので散布効率と作物への付着率を高めます。

1リットル	税込	¥2,200-
5リットル	税込	¥9,680-
20リットル	税込	¥27,720-

22 ケイフレッシュ

葉面散布剤

NEW

葉面散布に最適!微細粉末の天然葉面活性剤



50~80種の天然ミネラルを含んだ葉面活性剤です。水に1000倍希釈して葉面や茎に散布することで、作物の葉肉を厚くし、耐病性・生育力を高める資材です。

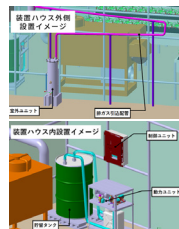
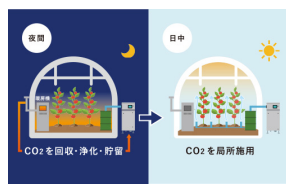
600g	税込	¥2,200-
600g×20袋	税込	¥40,700-

23 アグリーフ

CO2 貯留供給装置

画期的システム。「CO₂の再利用」で、収量と品質向上を目指す。

環境に配慮するとともに、CO₂をムダなく効率的にかつ低コストで運用できます。植物の葉に適切な濃度で炭酸ガスを局所施用することで、至近距離から効果的に作物へ散布できる画期的なシステムです。



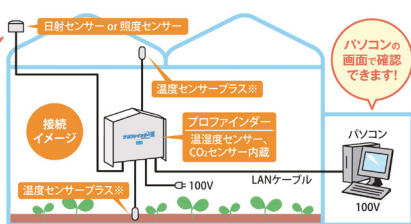
暖房機の排気ガスに含まれるCO₂のみをタンクに貯留し、日中、作物の光合成が活発な時間に貯めたCO₂を局所施用するシステムです。これまで捨てていた炭酸ガスをリサイクルするため、施用にかかるランニングコストは不要(0円)です。

本体価格(300坪以下用)	税込	¥550,000-
アグリーフ FC3040 制御・動力ユニット1台+室外ユニット1個+貯留ユニット1個	税込	¥1,089,000-

24 プロファインダーⅣ(日射センサー付)

ハウス内環境測定装置

栽培に欠かせないハウス内の環境データが一目瞭然!パソコンから環境変化をグラフで確認!



会員は無償提供
プロファインダー
通信システム
※クラウド料金2,500円/月
1BOX1回線



- ・単相AC100V
- ・温度/湿度/CO₂/照度をリアルタイムに測定
- ・測定データを数値化&グラフ化表示
- ・2本目の温度センサープラスはオプションになります。
- ・ご使用にあたってはパソコンおよびLANケーブルが必要です。
- ・対応OS:Windows Vista Service Pack1・Service Pack2, Windows7・Service Pack1, Windows8・8.1

注文コード: 220727

注文コード: 220731

誠和友の会価格 税込 ¥204,270-

非会員価格 税込 ¥255,750-

高温対策

ハウス内環境改善

送粉昆虫・害虫対策

地下部環境促進

葉面散布・誘引

消耗品・種・その他

25 真呼吸

CO2 施用システム



灯油燃焼式なのに低温のCO₂を局所施用!

灯油燃焼式でありながら、低温のCO₂を局所施用することができるシステム。低温CO₂のため夏場を含めて周年ご使用可能。専用の細い子ダクトで群落に局所施用できるため、無駄が少なく効率的です。従来のCO₂施用の様々な問題を解決し、光合成の促進・収量の最大化を実現します。

目安価格 ^{税込} ¥3,300,000-

26 CoolBIM

微霧冷房装置

細霧冷房よりも細かい“セミドライフォグ”で植物を濡らさず、速やかに冷房加湿



構成機器：
ヘッダー、高圧ポンプ、
制御盤、センサー

※詳しくはお電話にて
お問い合わせください。

目安価格 ^{税込} ¥1,650,000-

27 光合成促進機

ネボン



※詳しくはお電話にて
お問い合わせください。

純良な炭酸ガス発生で
悪影響をカット

注文コード: 270326

CO2コントローラー
CGC-600SET14 ^{税込} ¥159,940-

注文コード: 270316

CG-254S1 ^{税込} ¥330,660-

(100V灯油、267坪用)

注文コード: 270323

CG-254S2 ^{税込} ¥353,210-

(200V灯油、267坪用)

注文コード: 270324

CG-554T2 ^{税込} ¥424,050-

(200V灯油、500坪用)

注文コード: 270325

CG-854T2 ^{税込} ¥551,320-

(200V灯油、850坪用)

28 光合成促進機 ZOさん

フルタ電機



小型軽量、長寿命設計、
遠くまで炭酸ガスが到達

設定濃度を2000ppmまで対応可能。
4ステップの時間別濃度設定で無
駄なくCO₂を供給

注文コード: 270327

ZO4635/6 ^{税込} ¥444,730-

(200V灯油、400坪用)

注文コード: 270328

ZO6635/6 ^{税込} ¥530,530-

(200V灯油、600坪用)

29 エアビーム

空気循環ファン

小型・軽量の循環ファンなので、パイプハウスや低軒高ハウスはもちろん大規模ハウスにも最適!



AB273 40W 三相200V ^{税込} ¥30,470-

AB3021 40W 単相100V ^{税込} ¥39,380-

AB3023 40W 三相200V ^{税込} ¥37,620-

注文コード: 270222

AB363NA 70W 三相200V ^{税込} ¥48,510-

注文コード: 270223

AB361NA 70W 単相100V ^{税込} ¥50,820-

軽量・高効率・省エネ・大風量・低騒音を実現。
ハウス全体に微風を流し、空気を循環させます。



エアビーム専用 制御盤

注文コード: 270240

NCP23TT ^{税込} ¥94,050-

24時間タイマー×2回路

注文コード: 270249

NCP23ST ^{税込} ¥110,550-

24時間タイマー+サーモ(温度)制御×2回路

30 温風機/ 温水ボイラー

ネボン

広い空間をパワフルに暖める
高効率仕様の温風暖房機

熱効率が良く、新たに通信機能を搭載し、操作性の向上と
省力化を実現します。

温風機 300 型 HK3030TCV ^{税込} ¥1,159,180-

温風機 400 型 HK4030TCV ^{税込} ¥1,462,010-

注文コード: 270322

温水ボイラー HB-407TGA:40,000kcal/h ^{税込} ¥969,210-

31 温風機/ 温水ボイラー

フルタ電機

大規模ハウスからパイプハウスまで
皆様に愛される温風暖房機

高効率(2パス)新熱交換機採用で省エネで経済的。
シンプルで簡単に制御することができます。

注文コード: 270317

温風機 300 型 FES型下吹 4段サーモ内蔵 ^{税込} ¥936,540-

注文コード: 270318

温風機 400 型 FES型下吹 4段サーモ内蔵 ^{税込} ¥1,147,300-

注文コード: 270319

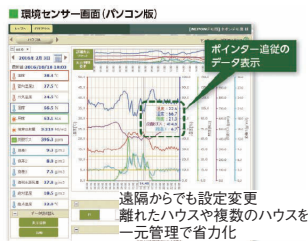
温水ボイラー FV-4032:40,000kcal/h ^{税込} ¥868,340-

32 アグリネット

ハウス内
環境制御

ハウス内環境を『見える化』
モニタリングや遠隔からの設定、警報など幅広く活用

モニタリング 遠隔操作 警報



AN-BOX ABX-1000A
税込
¥446,600-

33 統合環境制御盤

ハウス内環境を集中制御+遠隔制御
多様な機能とコストパフォーマンス!



- 圧倒的なコストパフォーマンス!
- カラー液晶とジョグダイヤルで
バツグンの操作性!
- 遠隔制御も対応!

※アグリネットとの接続が必要です。
※詳細や仕様についてはお電話下さい

MC-6001 税込
¥634,480-

34 自動追肥装置 EC-12



耐久性と使いやすさを備えた優れもの! 既設タンクにも容易に取り付け可能!



【電気伝導度(EC)に特化した装置】
「植物にやさしく」自動で追肥! ECの管理はおまかせ楽チン!
コストダウン・コントローラーの耐久性・植物に優しい制御にこだわった自動EC 管理装置を実現しました。農園のEC 管理としてぜひご利用下さい。

注文コード: 220270

買い替え価格 買替一式(タンクなし) 税込
¥251,900-

注文コード: 220027

共通ペロースポンブ KBR 2XBU1M-S2B5F 税込
¥12,650-

注文コード: 220031

自動追肥用ペロース KBR 2XBU1M-S2B5F用 税込
¥2,420-

EC2.4 標準液 1000ml 税込
¥935-

35 ハンナpH/EC メーター



手頃ポータブル多機能
/pH/EC/TDS/℃計

- pH、EC(TDS)の測定値を同時に画面表示できる
- 校正後のpH電極の状態を画面表示できる
- 校正を行った標準液値を画面表示できる
- pH電極のチェックを行えるpH-mV表示もできる

注文コード: 220339

HI9814D 税込
¥57,750-

HI9813-51 税込
¥52,690-

36 pH/EC メーターセット



養液管理の必需品
ポータブルpH水質計セット

pH/ORP/電気伝導率/TDS/抵抗率/塩分濃度/温度の測定が可能なハンディタイプ水質計。メータ・電極・標準液・アクセサリ類のオールインワンセット。分かりやすいインジケータで、測定値の安定状況や電極の良否をお知らせします。

注文コード: 220090-1

D-210PC-S 税込
¥121,000-

37 給液ポンプ

買い替えや増設に



※詳しくはお電話にてお問い合わせください。

60Hz	25SQFD6.25C (0.25kw)	税込 ¥87,010-
	32SQFD6.25C (0.25kw)	税込 ¥87,010-
	32SQF6.4C (0.4kw)	税込 ¥128,590-
	40SQE6.4C (0.4kw)	税込 ¥132,440-
	50SQE6.75B (0.75kw)	税込 ¥153,010-
	50SQF61.5B (1.5kw)	税込 ¥175,120-
	65SQE61.5B (1.5kw)	税込 ¥191,290-
	65SQF62.2B (2.2kw)	税込 ¥237,160-
	80SQF62.2B (2.2kw)	税込 ¥239,470-

50Hz	25SQFD5.25C (0.25kw)	税込 ¥90,090-
	32SQFD5.25C (0.25kw)	税込 ¥90,090-
	40SQE5.4C (0.4kw)	税込 ¥133,980-
	40SQG5.75C (0.75kw)	税込 ¥186,890-
	50SQF5.75B (0.75kw)	税込 ¥161,480-
	50SQG51.5B (1.5kw)	税込 ¥238,260-
	65SQF51.5B (1.5kw)	税込 ¥222,860-
	65SQG52.2C (2.2kw)	税込 ¥340,340-
	80SQF52.2 (2.2kw)	税込 ¥291,060-

高温対策

ハウス内環境改善

送粉昆虫・害虫対策

地下部環境促進

葉面散布・誘引

消耗品・種・その他

38 マルハナバチ

生物資材

施設栽培の果菜類、果樹類、採种植物などの交配に!



高い活動が見込まれる西欧種

国内生産飼育(西欧種)を活性の高い状態で商品化。

装着蜜量:約2.5kg 卵・幼虫・蛹 多数 利用可能期間:約6週間

※アグリトップマルハナに関しては特定外来生物飼養等許可申請(更新)の手続きが必要です。



安心の日本在来種ハチ

クロマルハナバチ(日本原産種)を国内で飼育して商品化。

装着蜜量:約2.5kg 卵・幼虫・蛹 多数 利用可能期間:約6週間



安心の日本在来種ハチ

「てきおん君」、「まるはな冷やすばこ」にそのまま設置できる巣箱サイズ。

大玉トマトの場合、300坪以下の小面積施設での使用がおすすめ。

装着蜜量:約2.5kg 卵・幼虫・蛹 多数 利用可能期間:約4週間

注文コード: 250012

アグリ・トップマルハナ

税込
¥25,960-

注文コード: 250010

アグリ・トップクロマル DX

税込
¥25,520-

注文コード: 250004

アグリ・トップクロマル NEXT

税込
¥19,250-

39 てきおん君

生物資材用恒温箱

ハチの巣の寿命が最大2倍に!

冷暖房自動切り替え機能によりマルハナバチにとって快適な巣内温度を維持する恒温箱。巣内の卵や幼虫に対して安定した生育環境を整えることができ、さらに十分に正しい訪花活動を行うことが可能になります。

注文コード: 250026

税込
¥97,207-

幅39cm × 奥行46cm × 高さ52cm

40 まるはな冷やすばこ

生物資材用
冷却箱

NEW

気化熱による冷却作用でハチも快適に

気化熱で冷却するマルハナバチ専用ボックスです。夏の暑さで巣箱が熱くなる環境下でも内部温度を下げ、ハチの健全な活動をサポートします。クロマルNEXTでもご使用いただけます。



幅362mm × 奥行578mm × 高さ476mm

注文コード: 250015

税込
¥31,680-

41 バコトップ

生物農薬



アザミウマ類、コナジラミ類を『タバコカスミカメ』が捕食!!

バコトップは、タバコカスミカメの幼虫と成虫をカップに封入した製剤。害虫の初期発生時に施設内に放飼すると、コナジラミ類、アザミウマ類の成虫や幼虫を探索し、大量に捕食します。

注文コード: 250065

1カップあたり100頭 税込
※4〜5齢幼虫及び成虫を合計100頭以上 ¥4,554-

発育期間(卵〜幼虫1〜5齢→成虫)
雌成虫の平均捕食数:
タバココナジラミ4齢の場合
1日あたり約56頭捕食

トマト(施設栽培)コナジラミ類
使用量:2株あたり1頭

42 ツヤトップ25

生物農薬

コナジラミ対策に強い味方!殺虫剤の大幅削減が可能!

オンシツコナジラミの捕食寄生性天敵であるオンシツツヤコバチのマミー(蛹)をカードに貼付した製剤。使い方は発生初期にカードをつり下げただけ。ツヤトップに比べて狭い間隔で効率よく防除ができるように。

注文コード: 250063

1箱100カード 税込
¥7,755-

野菜類(施設栽培)オンシツコナジラミ
使用量:25〜30株当たり1カード
使用時期:発生初期

43 天敵用ひも

天敵用餌

大型捕食性天敵の餌不足を解消!



大型捕食性天敵生物の食料(餌)。糖蜜を浸み込ませた麻ひもに、ブラインシュリンプ耐久卵を付着させています。天敵生物が餌にすることで定着や分散を促進できます。天敵生物の導入と同時に餌ひもを設置してください。

注文コード: 250066

約10m 12本 税込
¥7,128-

44 ラスボスRタイプ

捕虫材

特殊模様付き粘着式捕虫シート

圧倒的な捕虫力(シート中央部の捕虫力アップ)
特殊な粘着剤による長期間にわたる抜群の捕虫効果!
濡れても乾けば粘着力は元通り
紙製なので使用後の廃棄処分が簡単



注文コード: 250330

20枚 税込
¥1,375-

45 ホリバー

捕虫材



誘引&粘着パワーでコナジラミ、ハモグリ成虫をキャッチ!特殊な黄色による高い誘引効果と強い粘着力



※定植後に10アール当たり100〜400枚程度、作物の約10〜30cm上に吊り下げてご使用下さい。

オンシツコナジラミ、タバココナジラミ(シルバーリーフコナジラミを含む)などのコナジラミ類、アブラムシ類、ハモグリバエ類、ミナミキイロアザミウマ、ネギアザミウマなどのアザミウマ類捕獲用・モニタリング用

注文コード: 250082

ホリバー 10枚入り 税込 ¥605-



※虫の侵入口となるハウスの出入口や窓付近などに支柱を立て、その間に張ってご使用下さい。

ハウスの周りや出入口に張り、侵入する害虫の大量捕獲に使用。用途に合わせて長さも調整でき、ホリバーと合わせて使えば効果も確認できます。他社の粘着ロールに比べ高い誘引力があると国内の試験場からも評価を受けています。

注文コード: 250246

ホリバーロール 税込 ¥13,420-
巾15cm×150m

46 ペタット

捕虫材



吊り下げて使える害虫トラップ

コナジラミ類は、葉の裏側に集まる習性があります。ペタットイエローをアコーディオン状に折り曲げて使用することで、葉裏と同じ状態を作り、誘引効果を約1.3倍にも高めることが確認されています。

注文コード: 250085

10枚入り 巾10cm×25cm 税込 ¥594-

47 アグリトップロールK100ハーフ 捕虫材

特殊な黄色による高い誘引効果と強い粘着力!



再生ポリエチレンを基材に採用し、経済的な価格設定を実現。ハウス側窓、天窗からの害虫侵入対策や大量捕獲に適したテープ幅10cmを用意。対象害虫:コナジラミ類、ハモグリバエ類、アブラムシ類(有翅虫)、アザミウマ類など

注文コード: 2580135

巾10cm×100m 税込 ¥4,840-

48 虫フラットシート

害虫忌避シート

紫外線域高反射による【飛行錯乱】を誘発し、微小害虫のハウス侵入防止と光合成機能を促進



光が届きにくい葉の裏側にも反射した光が当たるので、収量UPが期待できます。アザミウマ忌避試験で忌避効果40%以上を確認しました。

注文コード: 250331

巾1m×100m 税込 ¥29,700-

注文コード: 250332

巾1.5m×100m 税込 ¥44,550-

49 タイベック700AGロール 害虫忌避シート

害虫忌避シート

高い反射率と吸収率が温度を下げてくれます。



紫外線反射率が約95%以上ありほぼタイベックシートで反射できる。赤外線反射率も80%以上あり断熱効果が非常に高い。害虫の忌避、断熱のお役立て下さい。

巾1m×100m 税込 ¥20,559-

巾1.5m×100m 税込 ¥30,140-

50 UV-B 蛍光電球 うどんこ病・ハダニ軽減

うどんこ病・ハダニ軽減



うどんこ病抑制とハダニ発生抑制に効果的

ハウス内で植物に有効な紫外線を照射し、防除・抑制効果を発揮します。

《ポイント》

①うどんこ病では植物に発生抑制遺伝子が増える効果②ハダニでは光回復させない照射方法が効果的

税込 ¥10,780-

51 ピカとる

コナジラミ LED 誘引駆除機

NEW



コナジラミ問題に終止符を。次世代型LED誘引駆除機

農業に依存せず、特定の波長のLEDによる誘引技術で高い捕虫率を実現。100V電源につなぐだけで簡単に設置でき、成虫のコナジラミを安定的に駆除して農薬使用量を削減します。

税込 ¥165,000-

高温対策

ハウス内環境改善

送粉昆虫・害虫対策

地下部環境促進

葉面散布・誘引

消耗品・種・その他

52 ベミデタッチ

コナジラミ類殺虫剤



コナジラミ類成虫の飛来、吸汁、交尾を阻害する

コナジラミの種にかかわらず効果を示し、また既存剤への感受性低下を起こしたコナジラミにも有効。植物由来成分で使用回数に制限がなく、有用生物への影響も少ないため安全に使用できます。

注文コード: 250333

500ml ¥6,710-

53 AZ グリーンHA

天然活性液



コナガ、コナジラミ、ハモグリバエなどの予防に

ニームの種子に含まれる天然活性液による抗害虫資材。

・500～1000倍に希釈して使用

・7～10日ごとに散布

1リットル 税込 ¥9,999-

5リットル 税込 ¥47,399-

10リットル 税込 ¥82,500-

54 サフオイル乳剤

殺ダニ剤 (有機 JAS 規格)



ハダニ類、コナジラミ類のすべてのステージに効果あり!忌避効果も○



物理的に作用するので、抵抗性が発達しにくく連続散布が可能。殺卵活性も認められ、ハダニ類コナジラミ類の全生育ステージに有効です。食用の植物油原料なので安全性が高く、収穫前日まで散布可能。

注文コード: 250334

1リットル 税込 ¥3,630-

注文コード: 250335

5リットル 税込 ¥16,280-

55 フーモン

殺虫剤・展着剤



展着剤かつ気門封鎖剤・殺菌剤



優れた気門封鎖剤としての効果に加え、濡れ性と付着性に優れた展着剤としても使用できます。

適用病害虫名(野菜類): うどん粉病、ハダニ類、アブラムシ類、コナジラミ類

注文コード: 240904

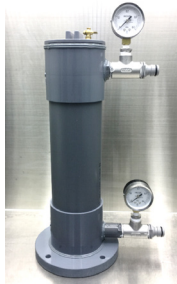
500ml 税込 ¥4,235-

56 除菌タン君Ⅲ号

除菌装置



循環溶液・原水中の病原菌(一般雑菌)の密度を減少させる



農業水用(水耕栽培)の高流速対応タイプの除菌装置。グラファイターで表面処理したセラミックス粒(除菌粒)および濾過砂を充填した製品です。

原水の除菌処理や水耕栽培における養液の除菌処理を行なうことで病気の感染を防ぐ効果があります。

注文コード: 270170

フィルタ・ハウジングフルセット 税込 ¥308,000-

57 オクトウォーター

除菌資材



アオコやヌメリの発生防止に! 銀のチカラで抗菌、水質改善

銀を養液にして濃縮した「抗菌効果」のある液体です。細菌・カビに対して効果を発揮します。

銀イオンの効果で水を清浄に保ち、アオコやヌメリの発生を防止します。

注文コード: 250098

20リットル 税込 ¥13,750-

58 オクトクロス

除菌資材

養液中の病原菌発生や繁殖を抑制 根腐病対策に!



銀の微細な粒子をナイロン繊維上に均一にめっき。水耕栽培用の培養液タンク内に浸漬させることで銀イオンが養溶液中に溶出し、根ぐされに起因する病原菌を根からガードして、健全な植物育成に効果を発揮します。

注文コード: 250096

10枚入/ケース 税込 ¥41,250-

59 LS21-3N

除菌資材

NEW



植物が生き生き元気に育つ銀イオン水

植物の水の吸収量が上がり、ストレスを軽減させ植物を丈夫に元気で育てる効果があります。食品添加物を使用した銀イオン水を使用しているため、人体に無害で医療現場でも使用実績あり!

4リットル 税込 ¥66,330-

60 SSI

水質浄化剤



微生物による
安心安全な水質浄化!!

配管つまりや病原菌発生予防が可能。
ピシウムが出にくいなどの評判があり、人気の高い商品です。
使用方法:液肥1tに対してSSIを3ml、4日毎に投入

注文コード: 250073
1リットル 税込 ¥14,025-

61 りん酸

ph ダウン剤



pHダウン剤ならリン酸が効果的!

pHを下げたいときに水1tに対して原液20ccを投入するとpHが約0.5下がります。
1日に下げるpHの限度は0.5以内となりますので、大きく下げたいときは日にちをかけてお下げください。

注文コード: 220701
35kg 税込 ¥16,665-

62 硝酸 (67.5%)

ph ダウン剤



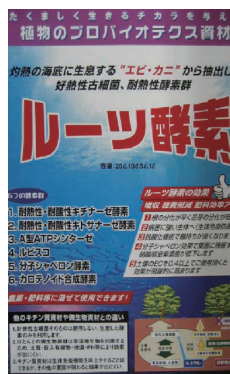
りん酸以外のpHダウン剤

栽培中に養液のpHが7以上になった場合、養液1トンあたり67.5%硝酸を20ml投入しpHを下げてください。あらかじめ大量の水に規定量の67.5%硝酸を入れ、養液タンクに投入します。(推奨100倍希釈)

注文コード: 270262
20kg 税込 ¥11,000-

63 ルーツ酵素

生長促進剤



“エビ・カニ”から抽出した
好熱性古細菌、耐熱性酵素

根の分化が早く花芽の分化を旺盛にし、病害に強い生体へ。
抗酸化機能で棚持ちが良くなります。
分子シャペロン効果で葉面に残留する硝酸態窒素濃度が低下します。

注文コード: 220717
10リットル 税込 ¥19,800-
注文コード: 220718
20リットル 税込 ¥35,200-

64 鉄力あくあF10

生長促進剤



低温高温期、日照不足期の
樹勢維持・成り疲れの改善に!

- ・高濃度の鉄分配合で経済的(2,000~1万希釈)
- ・葉色改善による光合成促進
- ・根張り強化による活着促進、生育促進
- ・代謝正常化による生育維持

注文コード: 250198 1リットル 税込 ¥4,510-
注文コード: 251005 2リットル 税込 ¥7,370-
注文コード: 250006 20リットル 税込 ¥38,500-

65 ハイポニカ微養液

生長促進剤



果実のなり疲れ、
黄化葉の改善に効果あり!

不足しがちな微量元素が含まれており、光合成を活発にし、これまでより高品質なものを目指すことができます。

使用方法:液肥1tに対して200mlを投入。葉面散布でも使用可。

注文コード: 250114
4リットル 税込 ¥17,226-

66 発根生育促進液肥GABA

生長促進剤



根づくり促進(発根・伸張を促す)! 天候・生育不良時の強い味方!

数種類のアミノ酸系液肥をベースに、亜リン酸、クエン酸、フルボ酸、酢酸、海藻抽出エキス、糖類、微量元素を混合した液肥で、育苗・定植期の「発根・活着・伸長促進」と、収穫期までの「各種ストレスの緩和による品質・収量の向上」を目的とした究極のバイオスティミュラント資材です。

環境ストレス耐性物質や微量元素を適切に吸収させることによって初期生育以降での各種成分への応答が高まります。

【使い方】

- ・葉面散布は1000~2000倍
- ・濃縮液A液に300cc~1000cc

10kg 税込 ¥24,750-

高温対策

ハウス内環境改善

送粉昆虫・害虫対策

地下部環境促進

葉面散布・誘引

消耗品・種・その他

67 ホストップ

生長促進剤

NEW



亜リン酸とカリウムの効果で植物を丈夫に育てる肥料

リン酸とカリウムに特化した液体肥料です。一般的なリン酸肥料と比べて根や葉面から吸収されやすくなっています。素早く根元に作用する肥料のため、一般的なリン酸肥料よりも即効性があります。

10リットル 税込 ¥22,000-

68 ホスカル

生長促進剤

NEW



カルシウム補給に即効性あり

尻ぐされ防止・葉先枯れ・徒長防止・強い窒素中断効果が得られる。

・葉面散布は500～1000倍
・濃縮液B液に200cc～500cc

10リットル 税込 ¥19,943-

69 ホスマグ

生長促進剤

NEW



成り疲れや品質向上に効果

光合成・転流促進・代謝の向上・花や果実の充実・成り疲れ予防

・葉面散布は500～1000倍
・濃縮液A液に200cc～500cc

10リットル 税込 ¥19,943-

70 64 酵素

生長促進剤

NEW



光合成代謝の活性化に効果

糖蜜を酵母菌で発酵処理した特殊肥料です。酵母菌は様々な酵素を生産するため、「酵母の母」と呼ばれています。

・葉面散布は1000～2000倍
・濃縮液A液に100cc～300cc

5kg 税込 ¥61,193-

71 PS カル

キレートカルシウム剤



果肉・茎葉の強化で葉先枯れ、尻腐れ予防! 最高品質EDTAカルシウムだから即効性に優れている

若い葉や果実など欲しい所に届きにくい、りん酸液肥と混用できないといった問題を解決したキレートカルシウム液肥。

高温乾燥で根が養水分をうまく吸収できない時の対策に!

phや天候、他の要素の影響を受けにくく、葉面散布で高い効果を

発揮します。キレート効果が高いEDTAカルシウムを使用。トマトの尻腐れ果、イチゴの軟化、チップバーンなどの改善に役立ちます。

使用方法:

・液肥へ300～500ml/300坪を投入
・葉面散布では1000～3000倍希釈で散布

注文コード: 250247
1リットル 税込 ¥3,707-

注文コード: 250105
5リットル 税込 ¥14,828-

72 PSダッシュMEネオ

微量元素入り
亜リン酸系肥料



作物の代謝を即効的に改善

リン酸が効きづらい低温・曇雨天時に効果の違いを実感できる。

使用方法: 液肥には2週間ごとに300～500ml/300坪を投入。

・葉面散布は1000～2000倍希釈で散布。

注文コード: 250248
1リットル 税込 ¥4,950-

注文コード: 250249
5リットル 税込 ¥19,690-

73 PS マリンパワー

高純度海藻
抽出エキス



豊富なアミノ酸、ミネラル分の働きにより樹勢回復に即効。

海藻から抽出された、植物生長促進物質(オートキシン・サイトカイニンなど)の働きにより、発根・活着を促進。葉面散布: 1500～3000倍

注文コード: 250308
1リットル 税込 ¥6,050-

注文コード: 250309
5リットル 税込 ¥24,200-

74 PSパワーアミノ2号 有機ミネラル液肥



作物の疲労回復、栄養チャージ

マグロとカツオを原材料とした高品質のアミノ酸18種類を含み、肥料効果が極めて高い液肥。

N8P5K5クド1+ミネラル成分微量要素)

葉面散布:500~1000倍/1~2週間毎

注文コード:250312

20リットル 税込 ¥9,570-

76 PS リンク 目詰まり防止剤



目詰まりするのを防ぎます

不飽和性同志の肥料を混合して、沈殿した物、鉄分やカルシウムを多く含んだ水が空気にふれ、サビや結晶が生じた物など、養液栽培の敵を洗い流し、目詰まり防止や水質改善に役立ちます。

注文コード:250315

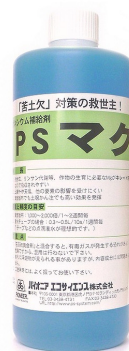
1リットル 税込 ¥4,510-

注文コード:250316

5リットル 税込 ¥17,820-

75 PS マグ

マグネシウム補給剤



マグネシウム補給剤

EDTAキレートマグネシウム5%なので非常に吸収されやすい。低温/曇天時に有効。キレート形態なのでpHや他の肥料の影響を受けにくい。

葉面散布:1000~2000倍/1~2週間毎

注文コード:250313

1リットル 税込 ¥3,740-

注文コード:250314

5リットル 税込 ¥14,850-

77 PS アミノシュガー

アミノ酸・糖含有肥料



アミノ酸と糖でダブルの効果! 糖度・食味・収量・品質アップ

アミノ酸と糖が豊富に含まれる。糖度や食味アップに効果が望めます。冬期や低温、曇天時の品質向上に効果抜群。

注文コード:250319

1リットル 税込 ¥4,510-

注文コード:250320

5リットル 税込 ¥17,820-

<葉面散布>
1,000倍/200L
1週間毎

78 PS セルパワーアップ ケイ素補給剤



ケイ酸で細胞を丈夫に! 病害虫耐性・実の棚持ちアップ

有機酸の働きにより、吸収性が良く即効。組織(茎葉・花弁)の強化、果実の軟化防止に効果的。軟弱徒長や倒伏を防止し、また作物の免疫力を高める。

注文コード:250321

1リットル 税込 ¥4,730-

注文コード:250322

5リットル 税込 ¥18,700-

<葉面散布>
1,000倍/200L
1週間毎

79 微量元素の宝船

微量元素補給剤

作物で不足しがちな微量元素をバランスよく、吸収性が良い形態で配合



作物で不足しがちな微量元素がバランス良く、吸収性が良い形態で配合。さらに、葉緑体(光合成の関与)の構成成分であるマグネシウムも配合されているので、葉のマダラ症状の改善と予防に効果的!

注文コード:270263

5kg入(1kg×5袋) 税込 ¥20,790-



80 ペンタキープHyper5000 アミノ酸含有肥料

葉緑素の素ALA(5-アミノレブリン酸)のチカラで光合成を高める



“5-アミノレブリン酸”は、植物や動物の体内にある大切なアミノ酸で、植物体内ではクロロフィル(葉緑素)の前駆体となる物質です。従来のペンタキープシリーズにアミノ酸の一種であるアルギニンを新配合しています。

注文コード:250135

800ml 税込 ¥16,500-

※地域により販売できない場合がありますのであらかじめご了承ください。

81 ニュートリバント プラス・トマト

葉面散布肥料



トマト・ナス・ピーマン専用葉面散布肥料

・りん酸、カリウム欠乏の解消に
・基本使用量:1kg/10a
(推奨希釈倍率100~200倍)
・散布時期:第1花房着果後2~3週間ごとに散布

注文コード:250275

25kg 税込 ¥25,740-

82 ハウススプレー

無人散布システム



ハウス全体を無人防除!



送風ファンによりハウス内に強制対流をつくり超微粒子の農薬をハウス全体に均一散布させるシステム。無人防除が可能なため作業者に農薬がかからず、希釈水が少ない少量散布のためハウス内湿度が上がりにくく湿度による病気の誘発も抑えることができます。

超微粒子で作物への付着は均一のため汚れが目立たないことなど、人にも作物にも優しい防除機です。

LVH-15CNH2(132-D75468)

税込 ¥1,027,620-

LVH-30CNH2(132-D75469)

税込 ¥1,739,650-

83 静電ノズル

静電気の力で「葉の裏」まで届く!

縦型 2 頭口

トマトなど立体作物の防除に

ノズル全長 :1235mm
頭口:2 (ノズルピッチ 23cm)
最高使用圧力(MPa):3
散布幅(m):0.46
質量:0.65kg(ノズル)

AES-02LH 税込 ¥111,650-
(128-F11093)

すずらん式 4 頭口

葉菜など平面作物の防除に

ノズル全長 :2310mm
頭口:4 (ノズルピッチ 33cm)
最高使用圧力(MPa):3
散布幅(m):1.32
質量:1.2kg(ノズル)



AES-04LH 税込 ¥145,090-

カート式

作物に合わせて自由自在に

ノズル全長:1330mm
頭口:10(ノズルピッチ 33cm)
使用圧力 (MPa):3
散布幅(m):1.5
質量 :3.3kg(ノズル)



AES-10LK 税込 ¥293,590-

2 輪カート

カートでらくらく

カート本体 質量:約 5.9kg
ノズル取付時 質量 (kg):約9.8
タイヤトレッド(mm): 175・275



税込 ¥58,190-

84 誘引ばさみ

誘引資材

ワンタッチで簡単!誘引クリップ

トマトなどの紐誘引で使えます。片手で作業でき、留めるときはカチッと音がします。紐をしっかりホルドするのでズレにくい。1株当たりの使用目安は4~10個です。



注文コード: 240695

1個 ¥3-

85 カケタロ~/カケ次郎 誘引資材



▼カケタロ~



▼カケ次郎



トマト・ミニトマトの生産性と収量をアップ!

茎をのせることで通気性が良くなりカビの発生抑制や薬散効率が上がります。また、茎の高さが調節でき、実が地面に着かないので裂果、裂皮が減少します。

カケタロ~ 税込 ¥25,300-
800個
カケ次郎 税込 ¥19,250-
400個

86 くきたっちアルファ

誘引資材



茎径や紐の種類で選べる紐誘引用クリップシリーズ



業界初のダブルフック採用により支点部の耐久性が向上し、長期間の誘引に使用できます。茎の太さに合わせて選べる充実のラインナップ!紐は日差しに強く、耐久性が高く、繰り返し使用できます。



▲くきたっちアルファ



▲くきたっちアルファF



▲くきたっちアルファM



▲くきたっち誘引紐7号



▲くきたっち誘引紐10号

くきたっちアルファ 税込 ¥56,375-
2000個 細紐用(内径24mm薄紫)くきたっちアルファF 税込 ¥56,375-
2000個 太紐用(内径24mm水色)くきたっちアルファM 税込 ¥58,740-
2200個 細紐用(内径15mm薄紫)くきたっち誘引紐7号 税込 ¥35,310-
8巻/箱 1300m/1kg(白)くきたっち誘引紐10号 税込 ¥34,870-
8巻/箱 900m/1kg(白)

87 ローラーフック

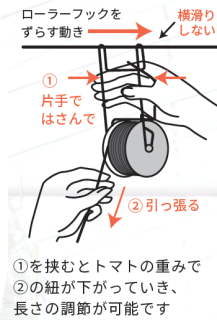
誘引資材



トマト・ミニトマトの誘引に!

誘引ワイヤーから落ちたり、外れたり、横滑りしない構造になっています。紐は一定の長さで送り出せる為、長さの調節が簡単です。フックに残った紐は次作でも使用できます。誘引ばさみと組み合わせて使用も可能です。

【使用方法】



ローラーフック (白・黒糸) 36m
350個/箱 税込 ¥47,190-

ローラーフック交換リール (白糸)
550個/箱 税込 ¥57,530-

ローラーフック用誘引ロープ (白・黒糸)
7200m 税込 ¥11,660-

88 ハウス内電動作業台車

ハウス内電動高所作業台車



踏台の乗り降りなしで連続作業ができるハウス内電動作業台車で 生産性向上!



体がぐっとラク! 作業効率アップ!

- 作業高さは、300/350mm の 2 段階に調整できます。
- フットスイッチで台車の前後進が可能。
- 芽欠き・誘引・ホルモン処理・摘果などの作業を連続で、能率良くできます。
- 駆動輪 6、従動輪 2 の 8 輪車で直進性が良く安全に安定した管理作業ができます。
- アルミ機体で軽量、耐食性に優れ操作性も

良く取扱いが簡単。消費電力も少ない。

- 1畦 45m (120 株) の管理作業が 30 分～40 分で終了可能。
- 取外し自在高さ 3 段階のコンテナ台付きで作業用具収納スペースで利用できます。

注文コード: 230058

HBC-40T/A 税込 ¥343,970-

注文コード: 230059

HBC-40T/H 税込 ¥372,680-

89 アグリ台

高所作業



ちょっと高い所の作業が安定して行える

片側が階段形状で安全にステップ。
材質: 特殊ポリエチレンフォーム
紐: 2.5m
許容質量: 100kg
製品質量: 3.3kg

注文コード: 280228

税込 ¥27,500-

90 脚立ゲタ

高所作業



高いところの収穫作業がぐんと楽に!

サイズ: D318×W193×H200mm
製品重量: 約300g(片足)
耐荷重: 100kg(片足)

注文コード: 280227

318×193×200mm 税込 ¥13,200-

91 アルミゲタ

高所作業

トマトの誘引作業で高さが足りない人必見!

アルミ製のゲタは軽量で、履いたまま移動ができ、踏台などの昇降がいりません。また接地面が横へ広く、倒れにくく安定します。種類が豊富で必要に応じて高さを選ぶことができます。



◀GB型
狭い通路でも歩きやすいタイプ



◀GC型
一番安定するタイプ

GB-10型式: GB-10 高さ: 10cm 重量: 750g

GB型 税込 ¥18,150-

GB-12型式: GB-12 高さ: 12cm 重量: 770g

税込 ¥18,150-

GB-15型式: GB-15 高さ: 15cm 重量: 790g

税込 ¥19,690-

GB-18型式: GB-18 高さ: 18cm 重量: 900g

税込 ¥21,340-

GB-20型式: GB-20 高さ: 20cm 重量: 930g

税込 ¥22,880-

GB-25型式: GB-25 高さ: 25cm 重量: 990g

税込 ¥25,630-

GC-10型式: GC-10 高さ: 10cm 重量: 750g

GC型 税込 ¥21,340-

GC-12型式: GC-12 高さ: 12cm 重量: 770g

税込 ¥21,340-

GC-15型式: GC-15 高さ: 15cm 重量: 790g

税込 ¥22,880-

GC-18型式: GC-18 高さ: 18cm 重量: 900g

税込 ¥24,530-

GC-20型式: GC-20 高さ: 20cm 重量: 930g

税込 ¥26,070-

GC-25型式: GC-25 高さ: 25cm 重量: 990g

税込 ¥28,820-

高温対策

ハウス内環境改善

送粉昆虫・害虫対策

地下部環境促進

葉面散布・誘引

消耗品・種・その他

92 植物栽培用LED



トマト・イチゴ等が栽培可能な植物栽培用LED



光をレンズによって均一に当たるように分散し効率的に栽培可能。形状1200×48×21mm、重さ約1.1kg、42W DC24V。その他、多数お取り扱いございますのでお問い合わせ下さい。

税込 XA ¥11,000-



太陽光波長を再現した植物栽培用LED

400nm～800nmの波長(太陽光可視光線領域)で光合成を促します。1200mm×Φ26、重量380g、消費電力23W、入力電圧AC100V～230V、寿命約5万時間。

税込 TUNP-AG120-SUN23W-SP ¥13,200-

93 葉菜用苗床ウレタン

スポンジ 培地



葉菜するなら培地はコレ! お手軽苗床ウレタン

ちぎりやすく、水をよく含み根が出やすい素材です。扱いが簡単で処分しやすく、初めての方でも手軽に使用することができます。1シートあたり培地300個、サイズは3辺各25mm/個になります。

穴あき14Φ 25t 100枚(50枚×2袋) 税込 ¥23,100-
平 25t 100枚(50枚×2袋) 税込 ¥14,520-

94 ルンルンシート白黒

防草シート



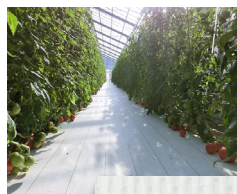
強力繊維で耐久性・透水性に優れた防草シート

注文コード: 280100 巾1m×100m 税込 ¥16,500-
注文コード: 280101 巾1.5m×100m 税込 ¥24,750-
注文コード: 280102 巾2m×100m 税込 ¥33,000-
注文コード: 280103 巾3m×100m(畳み) 税込 ¥49,500-
注文コード: 280104 巾4m×100m(畳み) 税込 ¥66,000-

※ロール出荷は、ターミナル止めやチャーター便のみお受け可能です。
※3・4m幅ロール品は原則畳みでの対応となります。

95 ルンルンシート白ピカ

防草シート



作物の光合成促進や果実の着色促進、地温の上昇抑制に

注文コード: 280113 巾0.5m×100m 税込 ¥10,450-
注文コード: 280115 巾1m×100m 税込 ¥20,900-
注文コード: 280116 巾1.5m×100m 税込 ¥31,350-
注文コード: 280117 巾2m×100m 税込 ¥41,800-
注文コード: 280118 巾3m×100m(畳み) 税込 ¥62,700-
注文コード: 280119 巾4m×100m(畳み) 税込 ¥83,600-

※ロール出荷は、ターミナル止めやチャーター便のみお受け可能です。
※3・4m幅ロール品は原則畳みでの対応となります。

96 こかげマルチ黑白

マルチシート



コンパクトな大きさのマルチフィルム

表面を反射する白で、裏面を黒にした多層マルチフィルムです。光の反射、熱気の遮断、地温抑制に安定した効果があります。多層構造で耐熱性、耐候性、耐久性、耐水性があります。

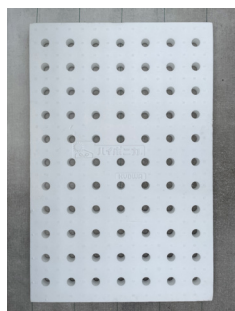
注文コード: 240653 0.025mm×950mm×200m 税込 ¥5,390-
注文コード: 240654 0.025mm×1350mm×200m 税込 ¥7,700-

97 発泡マルチパネル

▼D型中央部



▼I型中央部



マルチパネルの買い換えで生産効率UP!!

発泡スチロールなので軽く、洗って繰り返し使うことができます。果菜用と葉菜用があるので悩む必要なく購入いただけます。

C・S型 税込 ¥5,357- /セット
D型(H-12型) 税込 ¥4,587- /セット
D型(H-6型) 税込 ¥2,365- /セット
E型 税込 ¥4,444- /セット
1型(934mm×612mm×30mm) 税込 ¥6,028- /セット
2型 22穴、39穴、77穴 税込 ¥990- /枚

※大量注文の場合は電話でお問い合わせください。

BI ベト病(数字はレース)
LMV レタスマザイクウイルス

Fol レタス根腐れ病(数字はレース)
Nr レタスヒゲナガアブラムシ

Pb レタスルートアブラムシ
Ss コルキールート

98 リマンボ

リーフレタス(緑)

黄緑色が鮮やかなリーフレタス品種

- ・リーフレタス品種とフリルレタス品種の掛け合わせから生まれた新品種
- ・鮮やかな黄緑色と、綺麗なフリル形状、通常のリーフレタス品種よりも葉肉が厚い



- ・耐熱性のある葉質を持ち、サラダはもちろん、熱い料理やハンバーガーとの相性も抜群
- ・晩抽性品種で周年栽培が可能

1000粒 税込 ¥4,620-

99 センシベル

リーフレタス(赤)

草勢強く早生で大株になるが赤の発色も良い

- ・葉先のフリルが細かく入るロロロッサタイプ
- ・赤色は濃いワインレッド
- ・晩油性でチップバーンに強く特に水耕栽培・植物工場での利用に最適



- ・発色の良さと株張りの良さをバランスよく持ち合わせた品種

病虫害抵抗性 BI:16-32,34,36/Nr

1000粒 税込 ¥4,620-

100 ラリック

フリルレタス(緑)

水耕栽培・植物工場に最適なフリルレタス

- ・葉数が多く、色照りが良く、形状安定性に優れたフリルレタス品種の決定版
- ・水耕栽培・植物工場・土耕栽培で栽培可能
- ・水耕栽培の春、夏、秋作でネジレや抽苔が少なく特に高温期に最適
- ・極晩抽性で、チップバーンの発生も少ない
- ・草姿はやや開帳形でコンパクト
- ・シャキシャキ感があり、苦みも少なく食味は非常に良い



病虫害抵抗性 BI:16-26,32EU/LMV

1000粒 税込 ¥3,960-

101 ハイドロリック

フリルレタス(緑)

立性で早生のフリルレタス最新品種



- ・葉の幅が株元まで広く、早生性もあるため加工向けにも最適
- ・ネジレが無く形状安定性抜群で、食味も優れているため小売用途にも最適
- ・チップバーンの発生が非常に少ない
- ・植物工場、水耕栽培に最適
- ・太陽光型水耕栽培では夏「ラリック」、冬「ハイドロリック」で周年栽培が実現可能



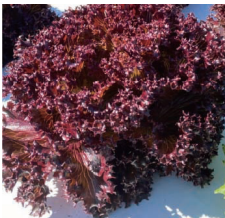
1000粒 税込 ¥3,960-

102 スキャマンダー

フリルレタス(赤)

ワインレッド色の発色が非常に優れる品種

- ・生育はゆっくりだが形状安定性が抜群
- ・葉肉は既存の赤系リーフレタス類と比べて肉厚
- ・晩抽性品種ではあるが露地栽培の盛夏期には向かない



病虫害抵抗性 BI:16 37EU/LMV/Fol

1000粒 税込 ¥4,180-

103 スンガリ

フリルレタス(赤)

葉肉は既存の赤系リーフレタス類と比べて肉厚



- ・ワインレッド色の発色が非常に優れるフリルレタスタイプ品種
- ・土耕栽培、太陽光植物栽培のいずれでも使用可能
- ・生育はゆっくりだが形状安定性が抜群
- ・スキャマンダーより晩抽性があり、食味を改善

病虫害抵抗性 BI:29-40EU/LMV

1000粒 税込 ¥4,620-

104 オテリー

バタビアレタス(緑)

オープンタイプのグリーンバタビアレタス品種

- ・株姿はコンパクトで水耕栽培、植物工場での栽培に適す
- ・春、秋作に適し、チップバーンに強く、最夏期を除けば高温期にも○
- ・極晩抽性



病虫害抵抗性 BI:16-32,34,36EU/Nr/Pb/LMV/Fol

1000粒 税込 ¥3,300-

105 ロウサル

バタビアレタス(赤)

ダブルレッドのバタビアレタス品種

- ・赤色は明るめのワインレッド色のバタビアレタス品種
- ・早生でボリュームが出て草姿は半立性
- ・露地、水耕栽培ともに適す
- ・春、秋、冬作向きの品種で盛夏期には適さない



病虫害抵抗性 BI:16-32,34,36/Nr/LMV

1000粒 税込 ¥4,510-

高温対策

ハウス内環境改善

送粉昆虫・害虫対策

地下部環境促進

葉面散布・誘引

消耗品・種・その他

ToMV:0-2 トマトモザイクウイルス
TYLCV トマト黄化葉巻病

TSWV 黄化えそ病
Ff:A-E 葉カビ病(Cf-9)
Fol:0,1,2 萎凋病レース1,2,3
For 根腐萎凋病

Va:0 半身萎凋病
Vd:0 半身萎凋病
Sbl 斑点病
Ma/Mi/Mj ネコブセンチュウ

106 TY ダルタリー

ミニトマト

超多収性ミニトマト品種ダルタリーに黄化葉巻病他の耐病性を付与!

- ・果重は16~20g、ダルタリーよりやや大きく、低段からダブル花房となり、花房当り20~30の花数を着ける。ダルタリーと同等かそれ以上の収量性を示す
- ・大きめの果実だが、安定して糖度7度前後を示し食味も良い
- ・裂果・軟果の発生が極めて少なく可販果率が高い。高温期においても非常に棚持ちが良い
- ・果実サイズ、果形ともに良く揃う
- ・草勢が強く節間はやや長い、主茎が素直に伸長し誘引し易い
- ・高温着果性に優れていて、裂果・軟果をはじめとした高温障害果の発生が少ない

病虫害抵抗性 ToMV:0-2/Ff:A-E/Fol:0,1/Va:0/Vd:0/For/TYLCV/Sbl/Ma/Mi/Mj/うどんこ病



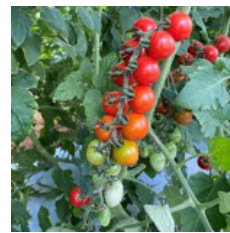
1000粒 税込 ¥84,700-

107 アマイアリー

ミニトマト

黄化葉巻病耐病性ミニトマトの決定品種

- ・多収性と食味の良さを併せ持つ黄化葉巻病耐病性のミニトマト品種
- ・果重15g前後で、鮮やかな果色の美しい果実を着ける
- ・安定して糖度8度前後、収穫期間を通して良食味を示す
- ・低段からダブル花房を着け、花数も安定している
- ・高温期においても裂果が極めて少ない
- ・長期栽培に適した強く安定した草勢を示す
- ・節間がやや長く、葉は水平に展開し、スッキリとした草姿になる軒高の高いハウスでのハイワイヤー栽培に適す



病虫害抵抗性 ToMV:0-2/Ff:A-E/Fol:0,1/For/Va:0/Vd:0/TYLCV/Sbl/Ma/Mi/Mj

1000粒 税込 ¥56,650-

108 アルル

ミニトマト

黄化葉巻病、斑点病耐病性の高糖度・多収性と食味の良さを併せ持つミニトマト

- ・果重15g前後で、鮮やかな果色の美しい果実を着ける
- ・安定して糖度8度前後、収穫期間を通して良食味を示す
- ・低段からダブル花房を着け、花数も安定している
- ・高温期においても裂果が極めて少ない
- ・長期栽培に適した強く安定した草勢を示す
- ・節間がやや長く、葉は水平に展開し、スッキリとした草姿になる軒高の高いハウスでのハイワイヤー栽培に適す



病虫害抵抗性 ToMV:0-2/Ff:A-E/Fol:0,1/For/Va:0/Vd:0/TYLCV/Sbl/Ma/Mi/Mj

1000粒 税込 ¥54,450-

109 ダルタリー

ミニトマト

オランダを代表する超多収性の個取りミニトマト品種

- ・果重は16~18g、低段からダブル花房となり、鈴なりの果実を着ける
- ・やや大きめの果実だが、安定して糖度7度前後を示し、食味も良い
- ・果揃いが非常に良く、花房形状がコンパクトで、20%程度収穫の労力を減らせる品種
- ・養液栽培、ハイワイヤー栽培向きの品種ではあるが、節間はそれほど伸びず、土耕栽培にも適応を示す
- ・意外と耐暑性があり夏秋栽培にも向く



病虫害抵抗性 ToMV:0-2/Ff:A-E/Fol:0,1/Va:0/Vd:0

1000粒 税込 ¥102,300-

110 フォルテッサ

ミニトマト

トマト黄化葉巻病、黄化えそ病耐病性の多収性ミニトマト品種

- ・黄化葉巻病耐病性の多収性ミニトマト品種
- ・果重15~17gで、揃いの良いL玉中心の果実を着ける
- ・安定して糖度7度以上、収穫期間を通して安定した食味を示す
- ・シンプルなシングル、ダブル花房を着け、花数も安定している
- ・コンパクトな花房形状となり、作業性にも優れている
- ・高温期においても裂果が極めて少ない
- ・やや淡い果色となる
- ・長期栽培に適した強く安定した草勢を示す
- ・節間の長さは中程度だが、葉は水平に展開し、すっきりとした草姿となる
- ・養液栽培でのつる下ろし栽培に向く品種



病虫害抵抗性 ToMV:0-2/Ff:A-E/Fol:0,1/Va:0/Vd:0/TYLCV/TSWV/Ma/Mi/Mj

1000粒 税込 ¥49,500-

111 ジェナリー

ミニトマト

日本の環境条件下においても安定して房取り収穫が可能なミニトマト品種

- ・花房当り15~20 果程度の果実が着き、コンパクトな果房となります
- ・果重は20g 弱、果色が濃く、玉揃いも良く、美しい果房となります
- ・糖度は安定してBrix8 度以上、食味良好
- ・草勢はややおとなしくスッキリとした草姿となり、受光体勢に優れます
- ・つる下ろし作業も容易



病虫害抵抗性 ToMV:0-2/Fol:0,1/Va:0/Vd:0/TYLCV/Ma/Mi/Mj

1000粒 税込 ¥125,547-

上記以外にも様々な品種があります。お問い合わせください

112 アク・ヤニ取りハンドクリーナー

落ちづらいトマトのアクもすっきり植物由来で洗浄手肌に優しい



- ✓ アク・ヤニが落ちる
- ✓ 機械油も落ちる
- ✓ 土壌環境に優しい



トマトの摘果・剪定後についたアクやヤニ、機械についた頑固な油汚れを落とします。肌の弱い方はもちろん、手荒れがある方でも安心してご使用頂け、剪定ハサミなどの器具洗浄にも使用できます。

600mlFP 税込 ¥1,540-

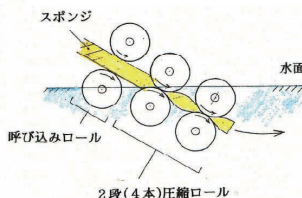
600mlFP×20本 税込 ¥23,100-

5リットル×1本 税込 ¥6,600-

5リットル×4本 税込 ¥19,800-

113 スポンジ浸水機

播種作業の効率化!ウレタン培地に水をふくませる作業をカット!



- 特殊ロール2段(4本)仕様により、高吸水率を確保。
- ステンレス仕様でサビに強い。
- 大型タンク、大型キャスター仕様により、作業能率向上。

機体寸法:長2330×幅700×高1030mm

重量:95kg 所要動力:0.1kW

能力:400枚/時間

SF30-185型 税込 ¥359,370-

114 ミニトマト選別機 / 磨機 / コンベア

高効率な形状選別機

- 選別ロールに植毛加工してある為、ミニトマトを傷つけずスピーディに選別できます。
 - 選別ロールの間隔と仕切板の間隔を簡単に自由に調整できます。
 - 磨き機は特殊ブラシを使用、連続的かつ確実に磨きあげます。
 - 供給コンベアで自動的にムラなく供給、能率と精度を高めます。
- さらに、上昇時にミニトマトが回転するので、割れなどを目視で排除できます。



ミニトマト選別機 税込 ¥214,170-
SE90-4MTA型

ミニトマト磨機 税込 ¥143,770-
P020-7MT型

ミニトマトコンベア 税込 ¥242,000-
CR30-MTA型

115 水耕パネル洗浄機 / パネル自動送機

水耕パネルの洗浄作業が能率よく可能!自動でラクラク洗浄!

パネル自動送機

機体寸法:
長1230×幅750×高1150mm
重量:90kg
所要動力:0.1kW
能力:480枚/時
上部ステンレスフレーム



水耕パネル洗浄機

機体寸法:長630×幅900×高960mm
重量:105kg 所要動力:0.4kW
能力:480枚/時
ステンレス製サイドブラシ付

正転ブラシ・逆転ブラシと送りロールの組み合わせで、コンパクトながら短時間で効率よく洗浄できます。洗浄機単体でも使用できますが、送り機とセットすることにより、タイムロスなく、作業労力を軽減できます。

水耕パネル洗浄機 税込 ¥610,170-
SPWH-60S型

パネル自動送機 税込 ¥378,400-
SPFR-90型



◀動画はこちら

ハイポニカ®

▼ハイポニカ資材ショップ



一部商品はネットでも販売中!

ご注文・お問合せ



072-685-1155

受付時間: 平日(祝日除く) 9:00 ~ 17:00

※いずれも送料は別途がかかります。

協和株式会社 ハイポニカ事業本部

〒569-1136 大阪府高槻市郡家新町85番1号

FAX: 072-685-7090

E-mail: hyponica@kyowajpn.co.jp

協和株式会社ホームページ <https://www.kyowajpn.co.jp>

※状況により商品・価格変更になる場合がございます。※売り切れ、予告なく販売停止・中止等、ご注文頂けない場合がございます。